

Osaamisen ennakointiprojekti
Lapin pilotti
Delfoi-kyselyn ja 27.2.2017
työpajan tulokset

Ritva Kauhanen

Delfoi-kysely ja 1. Työpaja

Delfoi-kysely lähetettiin n. 120 asiantuntijalle :

- Driverit 58 vastaajaa
- Signaalit ja trendit 33 vastaajaa
- Kysely koettiin raskaaksi ja keskustelua syntyi vähän

Työpaja 27.2.2017

- Osallistujia 21
- Tausta-aineistoksi tuotettiin 16 tärkeintä muutostekijää, tulevaistaulukko mutoiltiin valtakunnallisista ja Lapin vastauksista

Tehtävä 1. Muutostekijöiden priorisointi

Muutostekijä	Matkailu	Liikenne ja logistiikka
1. Energiamuutos / Kiertenergia		x
2. Turvallisuus	X	X
3. Asiakaskokemus	X	
4. Autopilotointi		x
5. Tekoäly		
6. Alusta-/jakamistalous	x	X
7. Koillisyyhteudet		
8. Merkitysmarkkinat		
9. Matkaketjut (MaaS)	X	
10. Virtuaalitodellisuus		
11. Kabotaasikuljetukset		
12. Arktinen ajoneuvotestaus		
13. Yksilömatkailu	X	
14. Massamatkailu		
15. Matkailun ympärivuotisuus	x	x
16. Muu, mikä		

Perus- ja tavoiteskenaarioiden rakentaminen Matkailuryhmä

Muutostekijä	Perusskenaario	Tavoiteskenaario
Turvallisuus	GLOBALIT TURVALLISUUSRISKIT KASVAVAT Lappi hyötyy globaalin turvallisuus-tilanteen epävakaudesta. Hyvä turvallisuustaso vaatii säilyäkseen työtä. Nopea kasvu, epätasalaatuisuus ja yksilömatkailun lisääntymisen lisäävät riskiä. Vaikea kontrolloida ja valvoa uusia toimijoita, yhteistyö ja omavalvonta tärkeää. Asiakkaan ja yrityksen tietoturvasta huolehtiminen.	RISKIT HALTUUN Vakaan yhteiskunnan säilyttäminen ja kestävän matkailun kehittäminen, jotta ollaan matkakohteena turvallinen. Vahva ammattitaito. Laatukriteeristö kaikille matkailupalveluille.
Asiakaskokemus	Asiakaskokemus ohjaa ostopäätöksiä. Tasalaatuisuus varmistuu. Markkinointiviestinnän totuudenmukaisuus olennaista. Digitaalisuuden hyödyntäminen.	MERKITYSTALOUDEN HYÖDYNTÄMINEN Asiakkaan (ennakko)kokemukset (VR) laadukkaasti toteutettuna vahvistavat monipuolista asiakaskokemusta. Hyödynnetään merkitystalouden vahvistumista.

Perus- ja tavoiteskenaarioiden rakentaminen

Matkailuryhmä

Muutostekijä	Perusskenaario	Tavoiteskenaario
Alusta- /jakamistalous	Tulee joka tapauksessa haluttiin tai ei. Lainsäädännölliset asiat ratkaistu. Erilaisia ja erikokoisia toimijoita eri kohderyhmille. Monipuolisempi tarjonta eri matkailijanicheille. Laatukriteeristön merkitys vahvistuu	Hallittu kasvu kokonaisuudelle. Lainsäädäntö ketterä, ei jäykistä. Ammattilaiset voivat hyödyntää erikokoisten toimijoiden toimintaa. Mahdollistaa matkaketjut, saavutettavuus paranee. Asiakkaat tietävät, mitä saavat.
Matkaketjut (MaaS)	Alusta- ja jakamistalous yksi mahdollistaja . Olennainen haja-asutusalueille ja saavutettavuudelle. Matkat mobiilista.	Liikennöintiyrityksen yhdessä toteutavat sujuvia ja digitaalisia matkaketjuja eri liikennevälineiden kesken ja ovelta ovelle. Autopilotointi. Myös itse matka on elämys.
Yksilömatkailu	Yksilömatkailu kasvaa. Ihmiset oppineet matkailun ryhmämatkailun kautta. Reppureissaajia ja luksusmatkailijoita. Mahdollistaa erityyppisten palvelujen tuottamisen, myös pienemmille toimijoille. Yksilöllisellä palvelulla yksilöllinen hinta. Yksilömatkailu edellyttää rinnalleen ryhmämatkailua.	Yksilömatkailijoiden kirjolle tarjolla monipuolisesti matkailupalveluja.

Perus- ja tavoiteskenaarioiden rakentaminen

Matkailuryhmä

Muutostekijä	Perusskenaario	Tavoiteskenaario
Matkailun ympärivuotisuus	SESONGIT JATKUVAT Sesonki pidentynyt (revontulimatkat & kesämatkat). Liiketoiminnallinen kannattavuus vahvistunut. Lumeen perustuvaa matkailua Pohjois-Lapissa. Tuotekehitystä ympärivuotisille ja aluekohtaisille palveluille.	UUSIA SESONKEJA Eri sesonkeina tapahtuva matkailu on rakentunut selkeiksi kokonaisuuksiksi. Ympärivuotisen yrittäjyyden ja työntekemisen muotojen tukeminen. Vakinaisia, ympärivuotuisia työpaikkoja. Tuotekehitystä ympärivuotisille ja aluekohtaisille palveluille.

Perus- ja tavoiteskenaarioiden rakentaminen

Liikenne ja logistiikka

Muutostekijä	Perusskenaario	Tavoiteskenaario
Turvallisuus	KOLMAS TIE Rajat säilyvät avoimina, digiratkaisuilla näkymättömät rajatarkastukset huolehtivat turvallisuuden. Kansainvälisyys kasvaa Lapissa. Hyvinvointi-palvelut pitää turvata. Lapin kunnat tarjoaa 430 paikkaa kiintiöpakolaisille, mikä kertoo lappilaisten positiivisesta asenteesta pakolaisiin. Lappi on kansainvälinen maakunta lähtökohtaisesti kolmen maan rajamaakuntana ja matkailumaakuntana.	KANSAT VAELTAVAT Liikkumista tukevat ilmastonmuutos, Lapissa tehdään työtä liikkuvuuden kasvattamiseksi. Rajat menettävät merkitystään entisestään. Samalla riskit hieman kasvavat jolloin sisäiseen turvallisuuteen on panostettava. Palveluiden kysyntä monipuolistuu merkittävästi eri kansallisuuksien tulon myötä. Investoijat katsovat myös turvallisuusnäkökulmaa. Energiansaannin pitää olla uusiutuvaa ja vähäpäästöistä.
Energiamuutos	YDINENERGIASTA PERUSVOIMAA Suurteollisuuden energia tuotetaan ydinenergialla, pohjoisen teollisuus voi käyttää myös kaasua (LNG-terminaali), on vähempi Venäjäriippuvuus vähäisempää. Muut energiantuotanto kehittyy rinnalla Kansa vaeltaa lentokoneilla, säästääkseen aikaa. Voidaanko kehittää maantie- ja raideliikennettä, 6h matkojen osalta henkilö mieltii jo, että millä matkustaa. Energiasäästö lentämisessä tehdään teknologisilla ratkaisuilla.	LÄHI- JA MONIENERGIAA EU:n painotus resurssitehokkuuteen on ajuri teknologioiden kehittämiseen, syntyy uusia energiaratkaisuja, jotka luovat vientiä. Lapissa panostetaan merkittävästi lähi- ja moni-energian tuotantoon. Matkailukeskusten, yhdyskuntien ja pieneten yritysten energian-tuotanto hoidetaan lähienergia-ratkaisuilla. Jossain vaiheessa keskustellaan metsien riittävydestä. Hiihtohissit toimivat omavaraisella energialla. Tulee uusia energialähteitä biodiesel yms.

Perus- ja tavoiteskenaarioiden rakentaminen

Liikenne ja logistiikka

Muutostekijä	Perusskenaario	Tavoiteskenaario
Alusta- /jakamistalous	VÄÄJÄÄMÄTÖN KEHITYS Tulee joka tapauksessa Lappi on mukana globaaleilla foorumeilla, lisäävät palvelujen turvallisuutta. Tulee useita palveluntuottajia, palvelut pilkkoutuvat omiksi kokonaisuuksikseen.	VAHVASTI MUKAAN KLUSTERIIN Jos tuote ei ole digitaalisessa jakelussa, niin sitä ei ole olemassa. Lapissa toimitaan teemoissa: Kuinka digitaalisuutta hyödynnetään? Paikallisia ratkaisuja vai globaaleja ja missä tuotteissa? Miten paikalliset pienetkin toimijat voivat verkostoitua ja luoda yhteistä tarjontaa ja sitä kautta saada bisnestä. Tietoa hankitaan ratkaisujen tekemisen pohjaksi. Koulutetaan” oma väki käyttämään digitaalisia palveluita. Kaikki matkailuun liittyvät palvelut (matka- ketjut- ja palvelupaketit) ovat saatavissa verkoista. Myös lappilaiset tekevät kasvavas- sa määrin hankinnat globaaleista verkoista.
Matkailun ympäri- vuoti- suus	SESOGIT JATKUVAT Sesonkien pituus jatkuu ja siten matkailun ympäri- vuotisuus kehittyy hiljalleen mm. revontulimatkailun myötä. Panostuksessa kesämatkailuun on päästy puheista tekojen tasolle. Markkinointipanostuksia lisätään kesään.	KESÄSTÄ KÄRKITUOTTEITA Lapin matkailua tukee vahvasti ilmasto- matkailu, talvella lumeen perustuva matkailu ja kesällä sopiva lämpöä tulevat hakemaan Etelä-Euroopan kuumuudesta kärsivät. Liikenteen ja matkailun kysynnän ympäri- vuotisuus mahdollistavat pysyvien paikallisten palveluiden kehittämisen ja vakinaisen henkilökunnan palkkaamisen

Perus- ja tavoiteskenaarioiden rakentaminen

Liikenne ja logistiikka

Muutostekijä	Perusskenaario	Tavoiteskenaario
Autopilotointi	TÄÄLLÄ JO Syntyy erilaisia malleja, Pitkillä välimatkoilla turvaa tavarankuljetuksia. Nyt jo toimii automaattikuljetuksia niin, että vain vetoautossa on kuljettaja. Teknologian kehittyminen hillitsee kaupungistumista ja mahdollistaa yksilölliset asumis- ja elämäntaparatkaisut.	TASO 4 TAVOITTEENA Syntyy erilaisia malleja, Pitkillä välimatkoilla turvaa tavarankuljetuksia. Nyt jo toimii automaattikuljetuksia niin, että vain vetoautossa on kuljettaja. Teknologian kehittyminen hillitsee kaupungistumista ja mahdollistaa yksilölliset asumis- ja elämäntaparatkaisut. Matkailussa turvaa myös yksilömatkailijoille paremman saatavuuden. Muodostuu ketjutettuja palveluita ja myös matkasta tehdään osa matkailuelämystä.

Muutostekijöiden vaikutus liiketoiminnan kehittämiseen

LIIKENNE ja MATKAILU

Mitkä asiat tulee ottaa huomioon liiketoiminnan kehittämisessä?
Ja miten nämä vaikuttavat?



Tarkasteltava asia-/	Vaikutus Skenaario: BAU	Vaikutus Skenaario: Tavoiteltava
TURVALLISUUS	<p>Matkailijamäärät kasvavat, palveluntarjoajien määrä kasvaa, liikenteessä, tulee uusia kv yrityksiä</p> <p>Liikkuvuus ei muutu, rajat eivät muodostu esteeksi. Jos ei turvallista sijoittaa, ei investorit kiinnostu.</p> <p>Ilmastonmuutos ym. vaikuttaa siihen, että väki liikkuu. Tiestön turvallisuus huonontunut -> turvallisuusriskit tiellä liikkujille. Sanktiot. Tavaraliikenne lisääntyy ja ihmisiä liikkuu enemmän.</p> <p>Osalla matkailijoista ei taitoa ajaa talviteillä.</p>	<p>Tasalaatuisuus tavoiteltava, asiakkaan kokemaa /tahtoma palvelun laatu vaikuttaa ostopäätökseen – erilaisia tarjoajia</p> <p>Näkymättömät rajatarkastukset asiakasystävällisesti. Joustavat palveluketjut.</p>

Ryhmät
niin, että
matkailu
asiantun

Muutostekijöiden vaikutus liiketoiminnan kehittämiseen

LIIKENNE ja MATKAILU

Mitkä asiat tulee ottaa huomioon liiketoiminnan kehittämisessä?
Ja miten nämä vaikuttavat?



Tarkasteltava asia-/	Vaikutus Skenaario: BAU	Vaikutus Skenaario: Tavoiteltava
ALUSTA-/JAKMAISTALOUS	Pysyy ja kasvaa, lainsäädäntö tukee toimintaa, verkotetut alustat ja palvelutuottajat, palveluiden ketjuuntumista (mm. logistiikka, Liikenne) Yksilöt maksavat erityispalveluista, matkanjärjestäjät ottavat huomioon.	Sujuvat logistiikkapalvelut tukevat matkailua ja haja-asutusalueiden väestöä, ovelta ovelle palvelut käytössä (logistiikan suunnittelua ja toteutusta) Kootaan itse palvelut järkeviksi kokonaisuuksiksi. Tietoa lisää palveluntuottajille. Matkaketju kunnossa. Eri kulkuvälineet “sovitettu yhteen” joustavasti, tarvitaan kannattavuuden näkökulmasta massoja. Poikkiliikenne tulee kannattavaksi.
MATKAKETJUT	Tarpeellista matkailun ja liikenteen näkökulmasta, yhteistyöverkostot	

Muutostekijöiden vaikutus liiketoiminnan kehittämiseen

LIIKENNE ja MATKAILU

Mitkä asiat tulee ottaa huomioon liiketoiminnan kehittämisessä?
Ja miten nämä vaikuttavat?



Tarkasteltava asia-/	Vaikutus Skenaario: BAU	Vaikutus Skenaario: Tavoiteltava
MATKAILUN YMPÄRIVUOTISUUS	Kannattavuus, työntekijöiden tarve – vaikuttaa väestökasvuun	Eri tyyppisiä palveluita tarvitaan (mm. liikenne), laatutekijät Kova panostus palvelupuolella. Kaikki matkassa kehittämistyössä (tuotteistaminen & markkinointi). Ilmastomatkailu, kiertomatkailu ja matkaketjut. Itse matka on elämys. Asiakas ratkaisee, mitä palveluja saa. Ennakkoon tason valinta.

Jatkotyö: Työpaja 2 25.4 klo 13.00

Taustamateriaalia

Toimialojen keskinäisriippuvuus

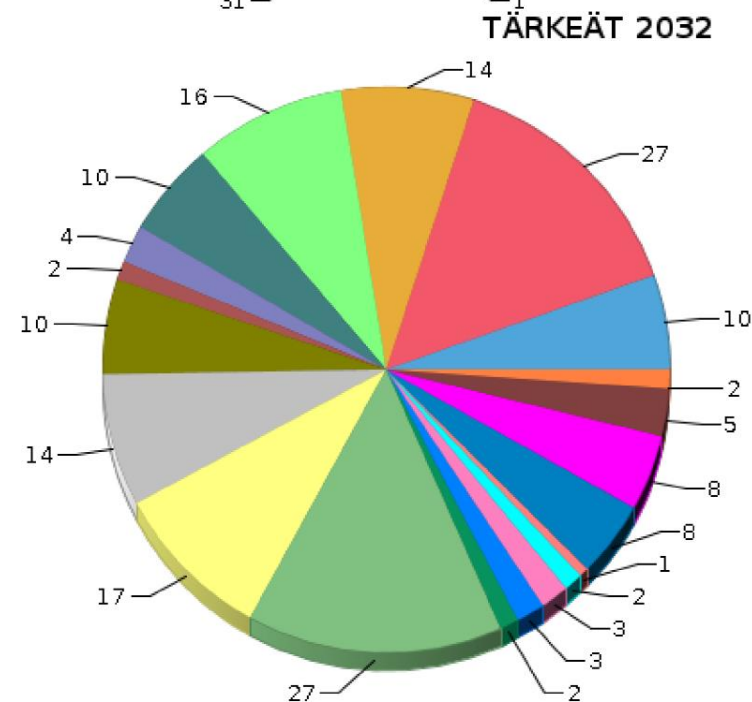
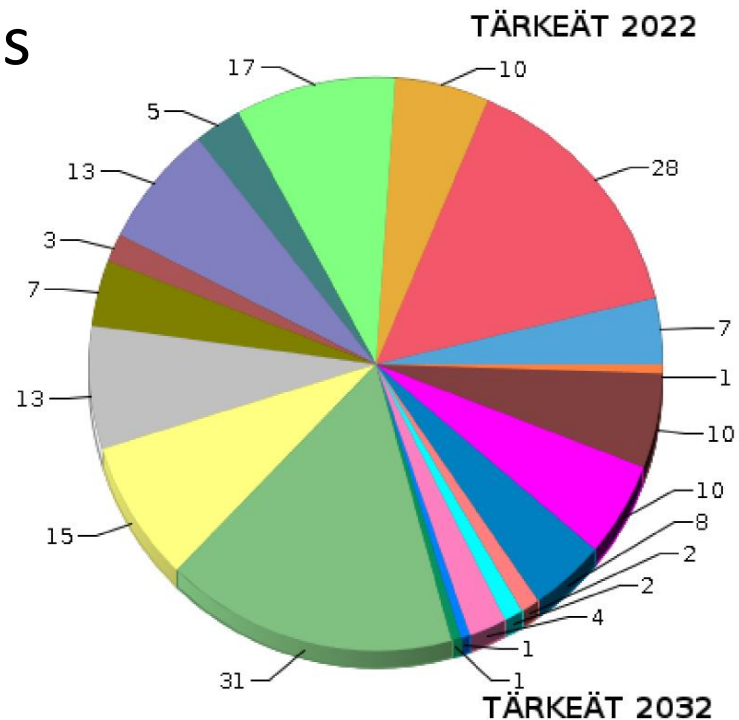
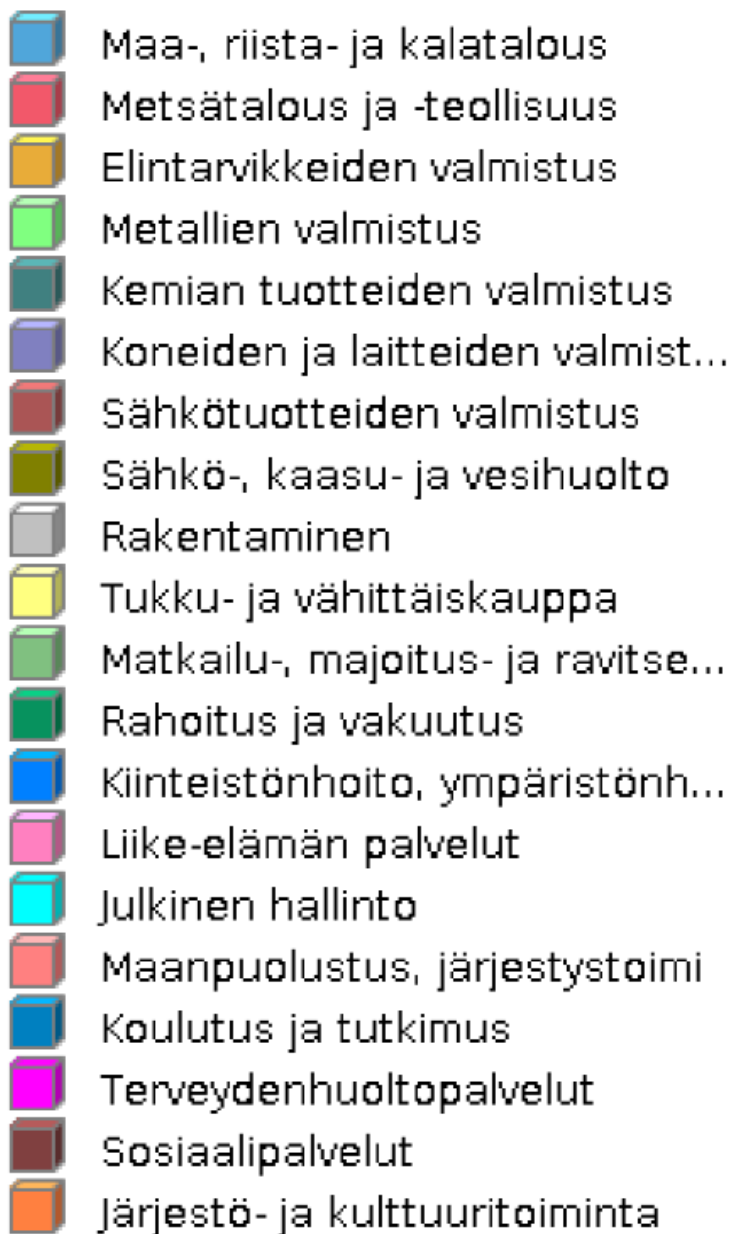
Seuraavassa diassa on Delfoi-kyselyn tulokset Liikenne- ja logistiikkaklusterin keskeisimmistä rajapinnoista tulevaisuudessa.

Kyselyn tuloksissa ei juuri eroja kahden tarkasteluajankohdan välillä ole havaittavissa.

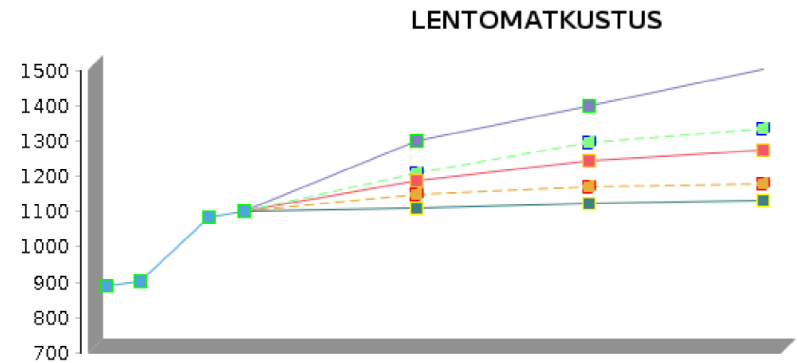
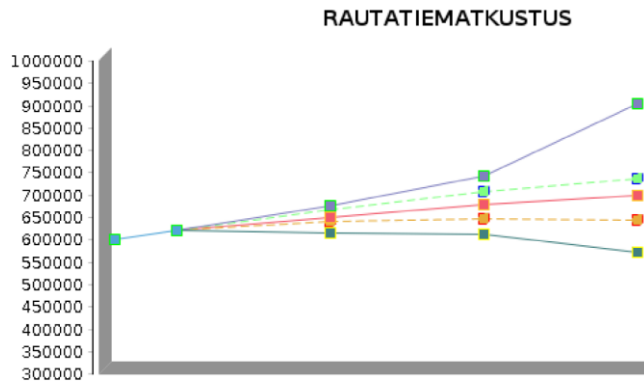
Arvioi tulosta huomioiden mahdolliset biotaloushankkeet ja matkailun kasvunäkymät

Millä keinoilla osaava työvoima turvataan?

Toimialojen keskinäisriippuvuus

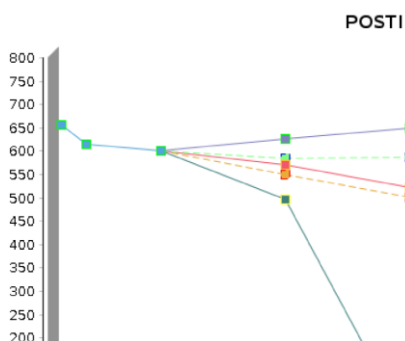
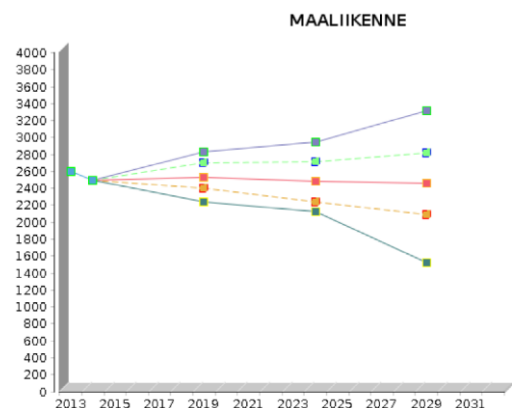
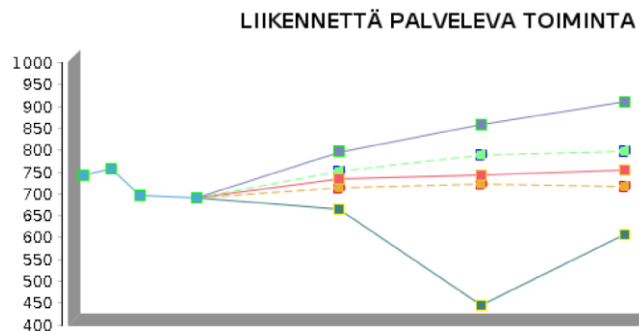
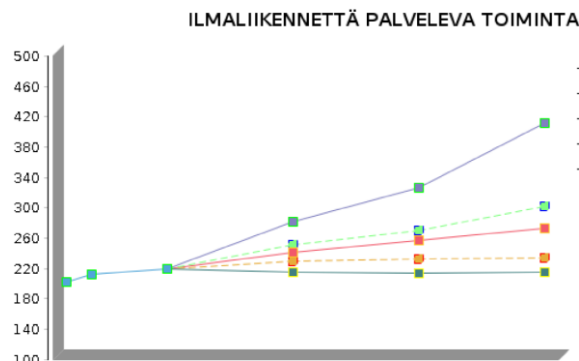


Matkustajamäärien kehitys vuoteen 2032 mennessä



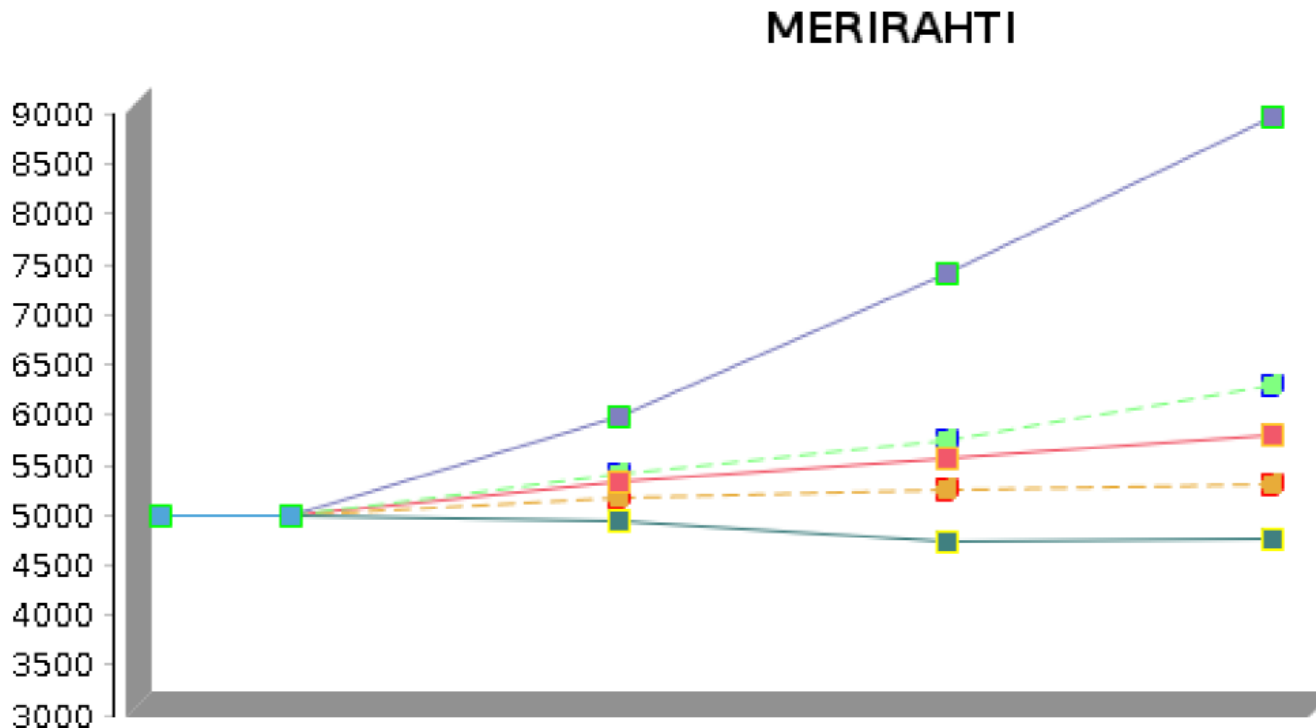
Turvallinen ja puhdas Lappi hyötyy matkailun globaalista kasvusta keskimääräistä enemmän, lentomatkustus kasvaa. Kasvun hidasteena kalliit lennot ja hotellikapasiteetin vähäisyys, investoinnit vähäisiä sesonkiluonteisuuden vuoksi

Työntekijöiden määrän kehitys vuoteen 2032 mennessä



Liikenteen työntekijämäärät laskevat toiminnan tehostumisen ja automatisoinnin sekä digitalisaatio myötä. Painopiste henkilöliikenteeseen, autovuokraus lisääntyy, resursseja opastukseen. Matkailun pienryhmät kasvattavat henkilöliikennettä. Kaivostoiminnan lisääntyminen ja puuttuvat ratayhteydet kasvattaa. Meriliikenne pienentää maaliikenteen määrää. Ulkomaisia toimijoita Lappiin. Paketti- ja kuriiripalvelut sekä esim. nettiruokakauppa pitävät postin pinnalla.

Merirahahti



Leudot talvet parantavat Perämeren satamien kannattavuutta. Suurhankkeet mahdollisuutena. Bioenergia, kaivos- ja metalliteollisuus kasvussa. Tonnimäärät suuria nykyisellä tie- /rautatieverkostolla ainut mahdollisuus kannattavasti toimia on merikuljetus. Jäämeren satama toiminta ei kuulu Suomelle. Jäämeren ratayhteys toteutuessaan lisäisi jäämeren sataman kautta tapahtuvaa meriliikennettä.

Kiitos

Seuraava paja 25.4